

2024

CATÁLOGO

ENERGIAS RENOVÁVEIS



JOTOCLAVE
INDÚSTRIA METALÚRGICA, LDA.

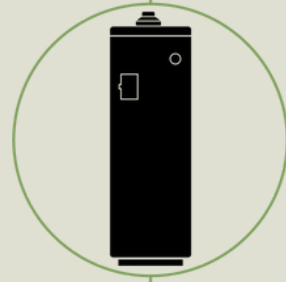
MARCA REGISTRADA

CLISOL[®]
Acumuladores

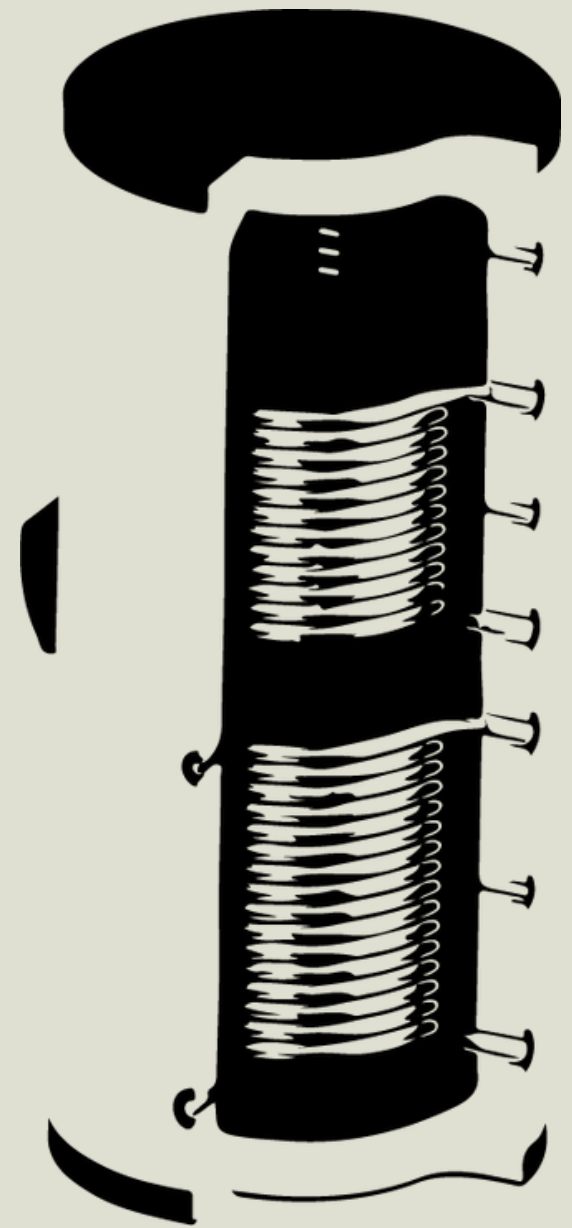
ENERGIAS RENOVÁVEIS
RENEWABLE ENERGY
ENERGIAS RENOVABLES



TERMOACUMULADORES
THERMAL ACCUMULATORS
TERMOACUMULADORES



DEPÓSITOS DE ÁGUA
WATER DEPOSITS
DEPÓSITOS DE AGUA



01. ENERGIAS RENOVÁVEIS

1.0 Acumulador AQS sem serpentina	4
1.1 Características técnicas gerais - Acumulador AQS sem serpentina	5
2.0 Acumulador AQS com serpentina/s para solar/caldeira	6
2.1 Características técnicas gerais - Acumulador AQS com serpentina/s para solar/caldeira	7
3.0 Acumulador AQS com serpentina/s para Bomba de Calor	8
3.1 Características técnicas gerais - Acumulador AQS com serpentina/s para Bomba de Calor	9
4.0 Termoacumulador Elétrico	10
4.1 Características técnicas gerais - Termoacumulador Elétrico	11
5.0 Depósito Higiênico e Inércia	12
5.1 Características técnicas gerais - Depósito Higiênico e Inércia	13
6.0 Depósito Inércia	14
6.1 Características técnicas gerais - Depósito Inércia	15
6.2 Características técnicas gerais - Depósito Inércia com serpentina	16
7.0 Termossifão (para painéis solares)	17
7.1 Características técnicas gerais - Termossifão	18
8.0 Acessórios Complementares	19

02. EXEMPLOS



Depósito Inércia 100lts vista lateral



Depósito Inércia 100lts vista frontal



Depósito serpentina vista lateral

Depósito serpentina vista frontal



1.0 ACUMULADOR AQS SEM SERPENTINA
NO COIL HOT SANITARY WATER HEAT VAT
ACUMULADOR AQS SEN SERPENTINA

RAL 7016

RAL 9010



Detalhes e picagens

Acabamento em napa esponjosa ou AISI430 BA



1.1 CARACTERÍSTICAS TÉCNICAS GERAIS - ACUMULADOR AQS SEM SERPENTINA

TECHNICAL CHARACTERISTICS

CARACTERISTICAS GENERALES

CAPACIDADE (L)	500	600	700	800	1000	1500	2000	2500	3000	4000	5000
ØC. ext (mm)	800	860	860	960	1100	1100	1300	1450	1550	1750	1850
HT. (mm)	1850	1880	2180	1960	2100	2475	2630	2550	2650	2850	3000
Diagonal (mm)	2015	2067	2343	2178	2370	2708	2934	2934	3070	3344	3524
Isolamento (mm)	85	85	85	75	100	100	100	100	100	100	100
Porta de visita (DN)	DN100	DN100	DN100	DN100	DN100	DN100	DN300	DN300	DN300	DN400	DN400
Kit elétrico (W)	3000W	3000W	3000W	4500W	4500W	6000W	6000W	6000W	6000W	9000W	9000W
Pressão Nominal	8bar	8bar	8bar	8bar	8bar	8bar	8bar	8bar	8bar	8bar	8bar

ØC.ext DIÂMETRO EXTERIOR | EXTERIOR DIAMETER |
DIÂMETRO EXTERIOR

HT. ALTURA TOTAL | TOTAL HEIGHT | ALTURA TOTAL

- Qualquer alteração sob consulta
- Capacidades superiores, sob medida ou tamanhos especiais são sob consulta
- Tamanhos especiais de permutador sob consulta

POSIÇÕES DISPONÍVEIS

Vertical Solo (VS)

Vertical Parede até 300L (VP)

Horizontal Solo sob consulta (HS)

Horizontal Parede sob consulta (HP)

AÇO DE FABRICO

AISI444

AISI316/316L

Características

- Fabrico Nacional;
- Produto Certificado (CE);
- Disponível em aço inox 444 ou 316 ;
- Dos 500L aos 5000L;
- Apoio elétrico resistência elétrica e com termostato de segurança bicapilar;
- Fabrico standard ou por medida;
- Potência dimensionada à medida do cliente;
- Todos os termoacumuladores tem ânodo de magnésio (também podemos colocar ânodo eletrônico);
- Acumuladores a partir de 500l têm saída de descarga;
- Acumuladores a partir de 500L têm porta de visita;
- Isolamento de poliuretano injetado de alta densidade;
- Revestimento a napa esponjosa ou forra mecânica AISI430 BA

Para ver mais informações, pedir ficha técnica.

2.0 ACUMULADOR AQS COM SERPENTINA/S
PARA SOLAR/CALDEIRA
HEAT EXCHANGER WATER VAT
ACUMULADOR CON SERPENTÍN

RAL 7016

RAL 9010



Detalhes e picagens



Acabamento em napa esponjosa ou AISI430 BA

2.1 CARACTERÍSTICAS TÉCNICAS GERAIS- ACUMULADOR AQS COM SERPENTINA/S PARA SOLAR/CALDEIRA

TECHNICAL CHARACTERISTICS CARACTERISTICAS GENERALES

CAPACIDADE (L)	80	100	120	150	200	250	300	300 baixo	400	500	600	700	800	1000	1500	2000	2500	3000	4000	5000
ØC. ext (mm)	480	480	480	480	600	600	600	670	670	800	860	860	950	1100	1100	1300	1450	1550	1750	1850
HT. (mm)	925	1040	1190	1380	1330	1580	1830	1540	1830	1850	1880	2180	1960	2100	2475	2630	2550	2650	2850	3000
diagonal (mm)	1042	1145	1283	1461	1459	1690	1925	1679	1949	2015	2067	2343	2178	2370	2708	2934	2934	3070	3344	3524
Isolamento (mm)	40	40	40	40	65	65	65	65	50	85	85	85	75	100	100	100	100	100	100	100
Porta de visita (mm)	-	-	-	-	-	-	-	-	-	DN100	DN100	DN100	DN100	DN100	DN100	DN300	DN300	DN300	DN400	DN400
Permutador 1 m2	0,38	0,76	0,76	0,76	0,94	1,2	1,4	1,4	1,4	1,8	2,3	2,3	2,8	2,8	3,1	3,8	4,8	5,7	6,8	7,9
Permutador 2 m2	-	0,38	0,38	0,38	0,68	0,71	0,95	0,95	0,95	1,4	1,7	1,7	1,8	1,8	1,9	2,5	3,2	4,5	5,5	6,8
Apoio elétrico (w)	1500W	1500W	1500W	1500W	1500W	1500W	1500W	1500W	1500W	3000W	3000W	3000W	4500W	4500W	6000W	6000W	6000W	6000W	9000W	9000W
Pressão Nominal	8bar	8bar	8bar	8bar	8bar	8bar	8bar	8bar	8bar	8bar	8bar	8bar	8bar	8bar	8bar	8bar	8bar	8bar	8bar	8bar

Permutador 1* - Solar

Permutador 2* - Caldeira ou outras fontes de calor

ØC.ext DIÂMETRO EXTERIOR | EXTERIOR DIAMETER |
DIÂMETRO EXTERIOR

HT. ALTURA TOTAL | TOTAL HEIGHT | ALTURA TOTAL

- Qualquer alteração sob consulta
- Capacidades superiores, sob medida ou tamanhos especiais são sob consulta
- Tamanhos especiais de permutador sob consulta

POSIÇÕES DISPONÍVEIS

Vertical Solo (VS)

Vertical Parede até 300L (VP)

Horizontal Solo sob consulta (HS)

Horizontal Parede sob consulta (HP)

AÇO DE FABRICO

AISI444

AISI316/316L

Características

- Fabrico Nacional;
- Produto Certificado (CE);
- Disponível em aço inox 444 ou 316 ;
- Dos 500L aos 5000L;
- Apoio elétrico resistência elétrica e com termostato de segurança bicapilar;
- Fabrico standard ou por medida;
- Potência dimensionada à medida do cliente;
- Todos os termoacumuladores tem ânodo de magnésio (também podemos colocar ânodo eletrônico);
- Acumuladores a partir de 500l têm saída de descarga;
- Acumuladores a partir de 500L têm porta de visita;
- Isolamento de poliuretano injetado de alta densidade;
- Revestimento a napa esponjosa ou forra mecânica AISI430 BA

Para ver mais informações, pedir ficha técnica.

O acumulador com serpentina é composto por um reservatório que se destina à preparação e acumulação de águas quentes sanitárias, e que pode ser ligados a diversos tipos de fontes de calor, incorpora uma ou mais serpentinas que se encontram no interior do reservatório. tem ainda como apoio um kit elétrico completo.

O reservatório Isolado de aço inoxidável que lhe constitui uma elevada resistência mecânica, dispõe ainda de um isolamento em poliuretano injetado de alta pressão, o que faz com que as perdas de calor sejam mínimas.

**3.0 ACUMULADOR AQS COM SERPENTINA/S
PARA BOMBA DE CALOR
TWO HEAT EXCHANGER WATER VAT
ACUMULADOR CON DOS SERPENTINAS**

RAL 7016

RAL 9010



Detalhes e picagens



Acabamento em napa esponjosa ou AISI430 BA

3.1 CARACTERÍSTICAS TÉCNICAS GERAIS- ACUMULADOR AQS COM SERPENTINA/S PARA BOMBA DE CALOR

TECHNICAL CHARACTERISTICS CARACTERISTICAS GENERALES

CAPACIDADE (L)	80	100	120	150	200	250	300	300 baixo	400	500	600	700	800	1000	1500	2000	2500	3000	4000	5000
ØC. ext (mm)	480	480	480	480	600	600	600	670	670	800	860	860	950	1100	1100	1300	1450	1550	1750	1850
HT. (mm)	925	1040	1190	1380	1330	1580	1830	1540	1830	1850	1880	2180	1960	2100	2475	2630	2550	2650	2850	3000
diagonal (mm)	1042	1145	1283	1461	1459	1690	1925	1679	1949	2015	2067	2343	2178	2370	2708	2934	2934	3070	3344	3524
Isolamento (mm)	40	40	40	40	65	65	65	65	50	85	85	85	75	100	100	100	100	100	100	100
Porta de visita (mm)	-	-	-	-	-	-	-	-	-	DN100	DN100	DN100	DN100	DN100	DN100	DN300	DN300	DN300	DN400	DN400
Permutador 1* m2	0,76	0,76	0,76	0,76	0,94	1,2	1,4	1,4	1,4	1,8	2,3	2,3	2,8	2,8	3,1	3,8	4,8	5,7	6,8	7,9
Permutador 2* m2	-	1,2	1,2	1,5	1,9	2,3	2,7	2,7	2,8	3,6	3,8	3,8	4,2	4,8	5,5	6	6,5	7,2	7,9	8,8
Apoio elétrico (w)	1500W	1500W	1500W	1500W	1500W	1500W	1500W	1500W	1500W	3000W	3000W	3000W	4500W	4500W	6000W	6000W	6000W	6000W	9000W	9000W
Pressão Nominal	8bar	8bar	8bar	8bar	8bar	8bar	8bar	8bar	8bar	8bar	8bar	8bar	8bar	8bar	8bar	8bar	8bar	8bar	8bar	8bar

Permutador 1* - Solar ou Caldeira Permutador 2* - Bomba de Calor

ØC.ext DIÂMETRO EXTERIOR | EXTERIOR DIAMETER |
DIÂMETRO EXTERIOR

HT. ALTURA TOTAL | TOTAL HEIGHT | ALTURA TOTAL

- Qualquer alteração sob consulta
- Capacidades superiores, sob medida ou tamanhos especiais são sob consulta
- Tamanhos especiais de permutador sob consulta

POSIÇÕES DISPONÍVEIS

Vertical Solo (VS)

Vertical Parede até 300L (VP)

Horizontal Solo sob consulta (HS)

Horizontal Parede sob consulta (HP)

AÇO DE FABRICO

AISI444

AISI316/316L

Características

- Fabrico Nacional;
- Produto Certificado (CE);
- Disponível em aço inox 444 ou 316 ;
- Dos 500L aos 5000L;
- Apoio elétrico resistência elétrica e com termostato de segurança bicapilar;
- Fabrico standard ou por medida;
- Potência dimensionada à medida do cliente;
- Todos os termoacumuladores tem ânodo de magnésio (também podemos colocar ânodo eletrônico);
- Acumuladores a partir de 500l têm saída de descarga;
- Acumuladores a partir de 500L têm porta de visita;
- Isolamento de poliuretano injetado de alta densidade;
- Revestimento a napa esponjosa ou forra mecânica AISI430 BA

Para ver mais informações, pedir ficha técnica.

O acumulador com serpentina de grande permuta para bomba de calor é composto por um reservatório que se destina à preparação e acumulação de águas quentes sanitárias, e que pode ser ligados a diversos tipos de fontes de calor, incorpora uma ou mais serpentinas que se encontram no interior do reservatório. tem ainda como apoio um kit elétrico completo,

O reservatório Isolado de aço inoxidável que lhe constitui uma elevada resistência mecânica, dispõe ainda de um isolamento em poliuretano injetado de alta pressão, o que faz com que as perdas de calor sejam mínimas.

4.0 TERMOACUMULADOR ELÉTRICO
ELETIC WATER HEATER VAT
CALENTADOR DE ÁGUA ELÉTRICO

RAL 7016

RAL 9010



Detalhes de kit elétrico e picagens



Acabamento em napa esponjosa ou AISI430 BA

4.1 CARACTERÍSTICAS TÉCNICAS GERAIS - TERMOACUMULADOR ELÉTRICO

TECHNICAL CHARACTERISTICS

CARACTERISTICAS GENERALES

CAP.	60	80	100	120	150	200	250	300	300 baixo	400	500	600	700	800	1000
ØC. ext (mm)	480	480	480	480	480	600	600	600	670	670	800	860	860	950	1100
HT. (mm)	690	925	1040	1190	1380	1330	1580	1830	1540	1830	1850	1880	2180	1960	2100
diagonal (mm)	848	1042	1145	1283	1461	1459	1690	1925	1679	1949	2015	2067	2343	2178	2370
Isolamento (mm)	40	40	40	40	40	65	65	65	65	50	85	85	85	75	100
Porta de visita (mm)	-	-	-	-	-	-	-	-	-	-	DN100	DN100	DN100	DN100	DN100
Apoio elétrico (w)	1500W	1500W	1500W	1500W	1500W	1500W	3000W	4500W	4500W	4500W	6000W	6000W	6000W	9000W	12000W
Pressão Nominal	8bar	8bar	8bar	8bar	8bar	8bar	8bar	8bar	8bar	8bar	8bar	8bar	8bar	8bar	8bar

CAP. CAPACIDADE | CAPACITY | CAPACIDAD

ØC.ext DIÂMETRO EXTERIOR | EXTERIOR DIAMETER | DIÂMETRO EXTERIOR

HT. ALTURA TOTAL | TOTAL HEIGHT | ALTURA TOTAL

- Qualquer alteração sob consulta
- Capacidades superiores, sob medida ou tamanhos especiais são sob consulta
- Tamanhos especiais de permutador sob consulta

POSIÇÕES DISPONÍVEIS

Vertical Solo (VS)

Vertical Parede até 300L (VP)

Horizontal Solo sob consulta (HS)

Horizontal Parede sob consulta (HP)

AÇO DE FABRICO

AISI444

AISI316/316L

Características

- Fabrico Nacional;
- Produto Certificado (CE);
- Disponível em aço inox 444 ou 316 ;
- Dos 500L aos 5000L;
- Apoio elétrico resistência elétrica e com termostato de segurança bicapilar;
- Fabrico standard ou por medida;
- Potência dimensionada à medida do cliente;
- Todos os termoacumuladores tem ânodo de magnésio (também podemos colocar ânodo eletrônico);
- Acumuladores a partir de 500l têm saída de descarga;
- Acumuladores a partir de 500L têm porta de visita;
- Isolamento de poliuretano injetado de alta densidade;
- Revestimento a napa esponjosa ou forra mecânica AISI430 BA

Para ver mais informações, pedir ficha técnica.

O termoacumulador elétrico é composto por um reservatório para armazenar água, um kit elétrico com uma resistência elétrica que aquece a água, um termostato de regulação, um termómetro com sonda e um ânodo de magnésio no interior para proteger o depósito da corrosão. Podemos também incluir um ânodo eletrônico com proteção permanente

O equipamento tem como principal finalidade a obtenção de água quente para uso doméstico.

O reservatório utilizado é em aço inoxidável, o que lhe confere uma elevada resistência mecânica, e que é o apropriado para a utilização em questão. Dispõe ainda de um isolamento em poliuretano injetado de alta densidade, contendo quaisquer perdas de calor, aumentando assim a eficiência energética do equipamento.

5.0 DEPÓSITO HIGIÉNICO E INÉRCIA

HIGIENIC COMBINED WATER VAT
ACUMULADOR HIGIENE E INERCIA



RAL 7016

RAL 9010

Detalhes e picagens



Acabamento em napa esponjosa ou AISI430 BA

Modelo especial Combinado

- Não requer ânodo de magnésio;
- Obtenção de água quente instantânea!
- Permuta de grande capacidade;
- Não necessita de controlo de legionella



5.1 CARACTERÍSTICAS TÉCNICAS GERAIS - DEPÓSITO HIGIÊNICO E INÉRCIA

TECHNICAL CHARACTERISTICS CARACTERISTICAS GENERALES

CAPACIDADE (L)	200	300	400	500	600	700	800	1000	1500	2000
ØC. ext (mm)	600	600	670	800	860	860	950	1100	1100	1300
HT. (mm)	1330	1830	1830	1850	1880	2180	1960	2100	2475	2630
diagonal (mm)	1459	1925	1949	2015	2067	2343	2178	2370	2708	2934
Isolamento (mm)	65	65	50	85	85	85	75	100	100	100
Permutador AQS* m2	3,7	4,9	5,2	6,8	6,8	6,8	7,8	8,6	11,5	12,5
Permutador 2* m2	0,94	1,4	1,4	1,8	2,3	2,3	2,8	2,8	3,1	3,8
Permutador 3* m2	0,68	0,95	0,95	1,4	1,7	1,7	1,88	1,88	1,9	2,5
Apoio elétrico (w)	1500W	1500W	1500W	3000W	3000W	3000W	4500W	4500W	6000W	6000W
Pressão Nominal	8bar	8bar	8bar	8bar	8bar	8bar	8bar	8bar	8bar	8bar

Permutador AQS* - Permutador instantâneo AQS
Permutador 2* -Outras fontes de calor
Permutador 3* -Outras fontes de calor

ØC.ext DIÂMETRO EXTERIOR | EXTERIOR DIAMETER |
 DIÂMETRO EXTERIOR

HT. ALTURA TOTAL | TOTAL HEIGHT | ALTURA TOTAL

- Qualquer alteração sob consulta
- Capacidades superiores, sob medida ou tamanhos especiais são sob consulta
- Tamanhos especiais de permutador sob consulta

POSIÇÕES DISPONÍVEIS

Vertical Solo (VS)

AÇO DE FABRICO

AISI444
 Aço Carbono

Características

- Fabrico Nacional;
- Produto Certificado (CE);
- Disponível em aço inox 444 ou aço carbono
- Dos 500L aos 5000L;
- Apoio elétrico resistência elétrica e com termostato de segurança bicapilar;
- Fabrico standard ou por medida;
- Potência dimensionada à medida do cliente;
- Depósitos a partir de 300L têm saída de descarga;
- Isolamento de poliuretano injetado de alta densidade;
- Revestimento a napa esponjosa ou forra mecânica AISI430 BA

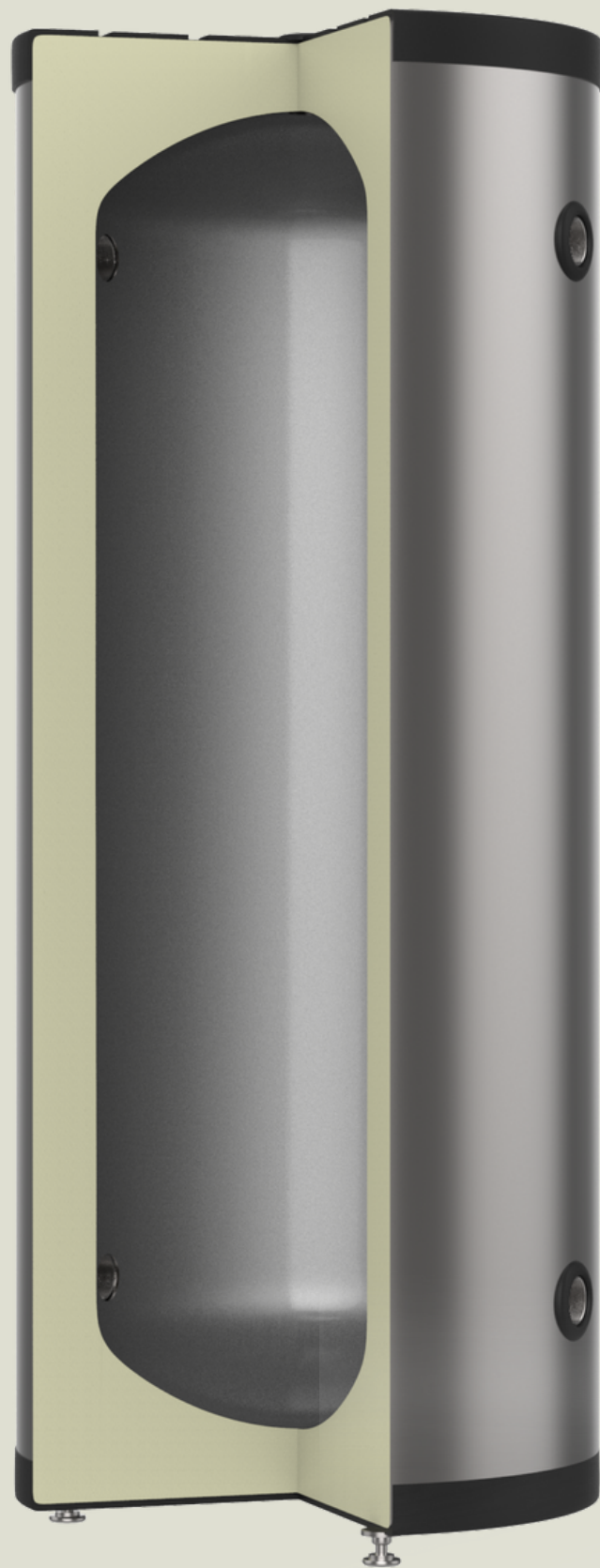
Para ver mais informações, pedir ficha técnica.

Depósito Combinado Higiênico inovador que combina a produção de água quente instantânea com um reservatório inércia, a água quente sanitária circula na serpentina, o que reduz significativamente o perigo de corrosão do depósito e elimina os controlos periódicos de legionella.

O depósito pode ainda incluir mais 2 serpentinas para ligação a outras fontes de calor, totalizando 3 permutas.

O reservatório Isolado de aço inoxidável constitui-lhe uma elevada resistência mecânica, dispõe ainda de um isolamento em poliuretano injetado de alta pressão, o que faz com que as perdas de calor sejam mínimas., e de kit de apoio elétrico.

6.0 DEPÓSITO INÉRCIA
INERTIA WATER VAT
DEPOSITO DE INERCIA



RAL 7016

RAL 9010

Detalhes e picagens



Acabamento em napa esponjosa ou AISI430 BA



6.1 CARACTERÍSTICAS TÉCNICAS GERAIS - DEPÓSITO INÉRCIA

TECHNICAL CHARACTERISTICS

CARACTERISTICAS GENERALES

CAPACIDADE (L)	30	60	80	100	150	200	300	300 baixo	400	500	600	700	800	1000	1500	2000	2500	3000	4000	5000	
ØC. ext (mm)	330	480	480	480	480	600	600	670	670	800	860	860	950	1100	1100	1300	1450	1550	1750	1850	
HT. (mm)	750	690	925	1040	1380	1330	1830	1580	1830	1850	1880	2180	1960	2100	2475	2630	2550	2650	2850	3000	
diagonal (mm)	819	1042	1145	1283	1459	1690	1925	1679	1949	2015	2067	2343	2178	2370	2708	2934	2934	3070	3344	3524	
Isolamento (mm)	40	40	40	40	65	65	65	65	50	85	85	85	75	100	100	100	100	100	100	100	
Pressão Nominal	8bar	8bar	8bar	8bar	8bar	8bar	8bar	8bar	8bar	8bar	8bar	8bar	8bar	8bar	8bar	8bar	8bar	8bar	8bar	8bar	
Tamanho Picagens	IN (Entradas e Saídas Inércia)	1 1/4"	1 1/4"	1 1/4"	1 1/4"	1 1/4"	1 1/4"	1 1/4"	1 1/4"	1 1/4"	1 1/4"	1 1/4"	1 1/4"	1 1/4"	2"	2"	2"	2"	3"	3"	3"
	P (Purga)	1/2"	1/2"	1/2"	1/2"	1/2"	1/2"	3/4"	3/4"	3/4"	3/4"	3/4"	3/4"	1"	1"	1"	1"	1"	1"	1"	1"
	S (Sondas)	1/2"	1/2"	1/2"	1/2"	1/2"	1/2"	1/2"	1/2"	1/2"	1/2"	1/2"	1/2"	1/2"	1/2"	1/2"	1/2"	1/2"	1/2"	1/2"	1/2"
	D (Descarga)	-	-	-	-	-	-	-	-	-	-	1"	1"	1"	1"	1"	1"	1"	1"	1"	1"

ØC.ext DIÂMETRO EXTERIOR | EXTERIOR DIAMETER | DIÂMETRO EXTERIOR

HT. ALTURA TOTAL | TOTAL HEIGHT | ALTURA TOTAL

- Qualquer alteração sob consulta
- Capacidades superiores, sob medida ou tamanhos especiais são sob consulta
- Tamanhos especiais de permutador sob consulta

POSIÇÕES DISPONÍVEIS

Vertical Solo (VS)

Vertical Parede até 300L (VP)

AÇO DE FABRICO

AISI444

Aço Carbono

Características

- Fabrico Nacional;
- Produto Certificado (CE);
- Disponível em aço inox 444 ou aço carbono
- Dos 30L aos 5000L;
- Fabrico standard ou por medida;
- Depósitos a partir de 500L têm saída de descarga, salvo pedido do cliente;
- Isolamento de poliuretano injetado de alta densidade;
- Revestimento a napa esponjosa ou forra mecânica AISI430 BA

Para ver mais informações, pedir ficha técnica.

O Depósito de Inércia é composto por um reservatório isolado para armazenar águas técnicas em circuito fechado, para distribuição, em função das necessidades do utilizador. O armazenamento de calor é útil pois acumula excessos de energia produzidos pelos sistemas de aquecimento, e há assim um circuito e não uma perda.

Isolado a poliuretano injetado de alta densidade para mitigar perdas.

6.2 CARACTERÍSTICAS TÉCNICAS GERAIS - DEPÓSITO INÉRCIA COM SERPENTINA

TECHNICAL CHARACTERISTICS CARACTERISTICAS GENERALES

CAPACIDADE (L)		200	300	300 baixo	400	500	600	700	800	1000
ØC. ext (mm)		600	600	670	670	800	860	860	950	1100
HT. (mm)		1330	1830	1580	1830	1850	1880	2180	1960	2100
diagonal (mm)		1690	1925	1679	1949	2015	2067	2343	2178	2370
Isolamento (mm)		65	65	65	50	85	85	85	75	100
Pressão Nominal		8bar	8bar	8bar	8bar	8bar	8bar	8bar	8bar	8bar
Permutador 1*		0,94	1,2	1,2	1,4	1,8	2,3	2,3	2,8	2,8
Tamanho Picagens	IN (Entradas e Saídas Inércia)	1 1/4"	1 1/4"	1 1/4"	1 1/4"	1 1/4"	1 1/4"	1 1/4"	1 1/4"	2"
	P (Purga)	1/2"	3/4"	3/4"	3/4"	3/4"	3/4"	3/4"	1"	1"
	S (Sondas)	1/2"	1/2"	1/2"	1/2"	1/2"	1/2"	1/2"	1/2"	1/2"
	D (Descarga)	-	-	-	-	1"	1"	1"	1"	1"

Permutador 1*

ØC.ext DIÂMETRO EXTERIOR | EXTERIOR DIAMETER |
DIÂMETRO EXTERIOR

HT. ALTURA TOTAL | TOTAL HEIGHT | ALTURA TOTAL

- Qualquer alteração sob consulta
- Capacidades superiores, sob medida ou tamanhos especiais são sob consulta
- Tamanhos especiais de permutador sob consulta

POSIÇÕES DISPONÍVEIS

Vertical Solo (VS)

Vertical Parede até 300L (VP)

AÇO DE FABRICO

AISI444

Aço Carbono

Características

- Fabrico Nacional;
- Produto Certificado (CE);
- Disponível em aço inox 444 ou aço carbono
- Dos 30L aos 5000L;
- Fabrico standard ou por medida;
- Depósitos a partir de 500L têm saída de descarga, salvo pedido do cliente;
- Isolamento de poliuretano injetado de alta densidade;
- Revestimento a napa esponjosa ou forra mecânica AISI430 BA

Para ver mais informações, pedir ficha técnica.

O Depósito de Inércia é composto por um reservatório isolado para armazenar águas técnicas em circuito fechado, para distribuição, em função das necessidades do utilizador. O armazenamento de calor é útil pois acumula excessos de energia produzidos pelos sistemas de aquecimento, e há assim um circuito e não uma perda.

Isolado a poliuretano injetado de alta densidade para mitigar perdas.

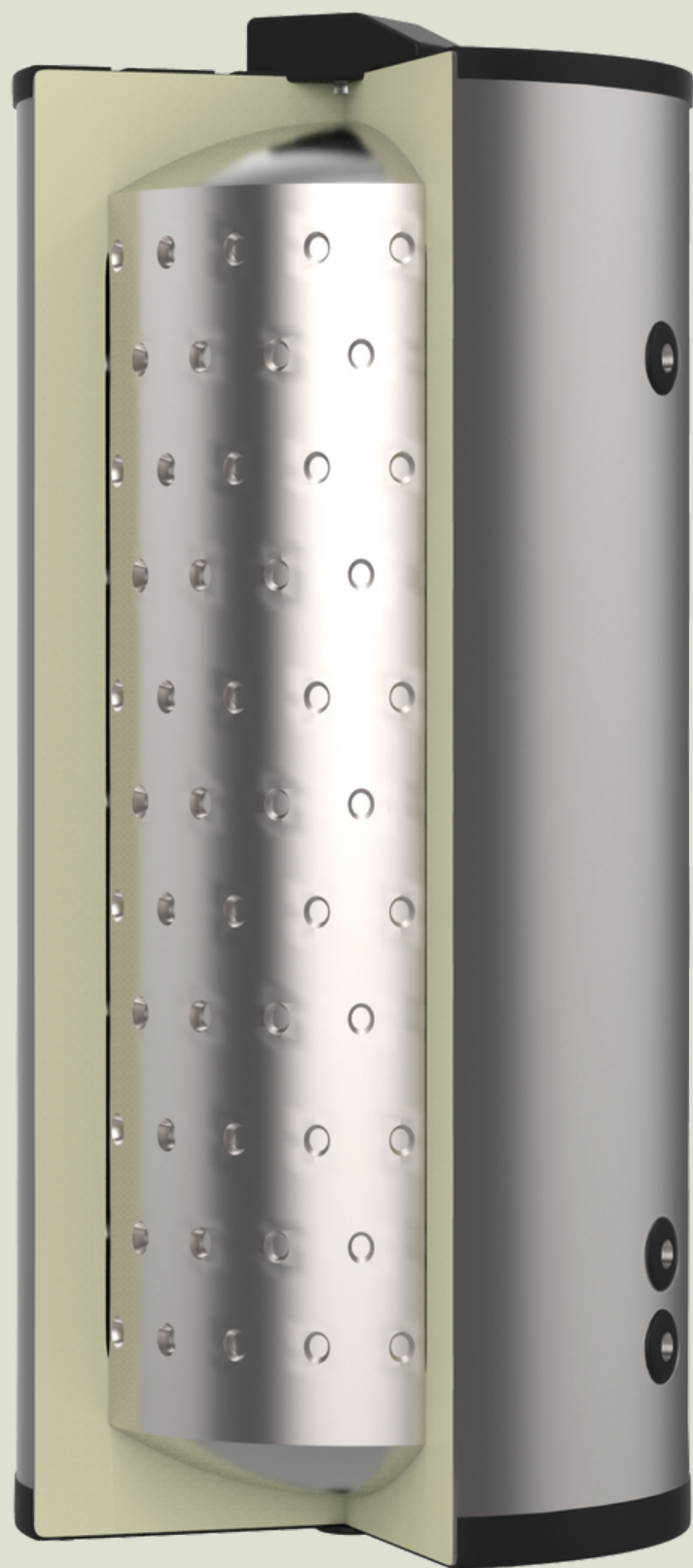
7.0 TERMOSSIFÃO

THERMOSYPHON SOLAR WATER HEATER

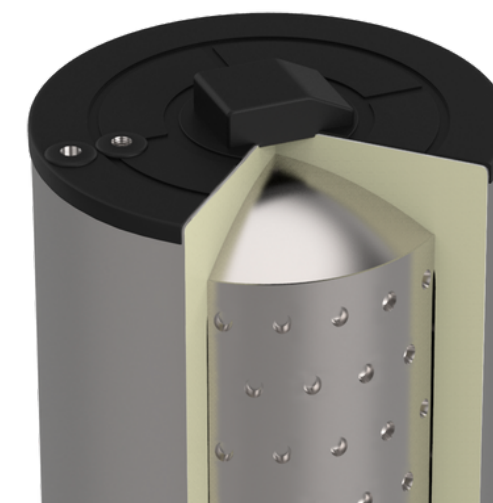
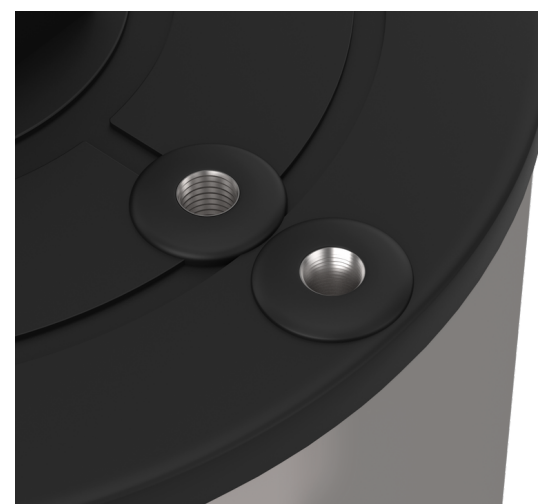
TERMOSIFÓN

RAL 7016

RAL 9010



Detalhes e picagens



Acabamento em inox

7.1 CARACTERÍSTICAS TÉCNICAS GERAIS - TERMOSSIFÃO

TECHNICAL CHARACTERISTICS CARACTERISTICAS GENERALES

CAP.	150	200	300
ØC.int (mm)	400	480	480
ØC.ext (mm)	480	600	600
HT. (mm)	1340	1290	1500
Isolamento	50	60	60
Ruído (db(A))	-	-	-
Eficiência Energética	B	B	B
Perdas permanentes de energia	44	48	55
Pressão serviço (mpa/bar)	0,6/6	0,6/6	0,6/6
Pressão ensaio (mpa/bar)	1,2/12	1,2/12	1,2/12

CAP. CAPACIDADE | CAPACITY | CAPACIDAD

ØC.int DIÂMETRO INTERIOR | INTERIOR DIAMETER |
DIÂMETRO INTERIOR

ØC.ext DIÂMETRO EXTERIOR | EXTERIOR DIAMETER |
DIÂMETRO EXTERIOR

HT. ALTURA TOTAL | TOTAL HEIGHT | ALTURA TOTAL

-qualquer alteração sob consulta

-capacidades superiores, sob medida ou tamanhos especiais
são sob consulta

-tamanhos especiais de permutador sob consulta

-a cor do revestimento pode ser modificada à medida do
cliente

POSIÇÕES DISPONÍVEIS

Vertical Solo (VS)

Vertical Parede (VP)

Horizontal Solo (HS)

Horizontal Parede (HP)

AÇO DISPONÍVEL

Aço inox 444

Aço inox 316

Características

- Fabrico Nacional
- Produto Certificado (CE)
- Disponível em aço inox ou aço carbono
- Dos 60 aos 5000 litros
- Apoio elétrico com termostato de segurança bicapilar
- Monofásico ou trifásico
- Fabrico standard ou por medida
- Potência dimensionada à medida do cliente
- Fácil Instalação
- Todos os termoacumuladores levam ânodo de magnésio (ânodo eletrónico sob consulta)
- Depósitos a partir de 500l levam tubo de esgoto
- Isolamento de poliuretano injetado de alta densidade
- Revestimento a napa esponjosa (cor pode ser escolhida)

O termossifão é construído em câmara dupla de alto rendimento, com sistema interno de vaso de expansão para garantir que o circuito de funcionamento se mantenha sempre cheio para o seu bom funcionamento.

Nestes sistemas solares a circulação de água faz-se por efeito de termossifão, este fenómeno baseia-se na diferença de densidade entre a água fria e a água aquecida pela radiação solar, para que isto suceda, é necessário que os painéis tenham uma determinada inclinação mínima e que o depósito seja instalado numa cota superior.

Possuem menos componentes que outros sistemas solares, tal como, bomba circuladora e controlador.

8.0 ACESSÓRIOS COMPLEMENTARES

COMPLEMENTARY ACCESSORIES

ACCESORIOS COMPLEMENTARIOS

Tampa elétrica p/resistência monofásica
Tampa elétrica reta p/resistência monofásica
Kit elétrico monofásico completo (sem resistência)
Kit elétrico trifásico completo (sem resistência) de 4500w a 6000w
Tampa elétrica p/resistência trifásica
Tampa DN150 (porta de visita DN100)
Ânodo de magnésio 3/4"
Ânodo de magnésio 1 1/4"
Resistência de mergulho AISI316 monofásica 1500W
Resistência de mergulho AISI316 monofásica 2000W
Resistência de mergulho AISI316 trifásica 4500W
Resistência de mergulho AISI316 trifásica 6000W
Resistência para termossifão 1500W
Termostato monofásico
Termostato para termossifão
Termómetro para kit elétrico
Contactora para resistência 4500W a 6000W

Qualquer alteração sob consulta

Qualquer informação adicional dos acessórios sob consulta



A Jotoclave-Indústria Metalúrgica, lda não presta qualquer garantia, expressa ou implícita, relativamente à qualidade, exatidão ou atualização das imagens apresentadas .



JOTOClave

INDÚSTRIA METALÚRGICA, LDA

Estrada Nacional 205, n.º3069
Barqueiros-Barcelos-Braga
4740-694 Portugal

T.+351 253 851 926
jotoclave@gmail.com
www.jotoclave.com

